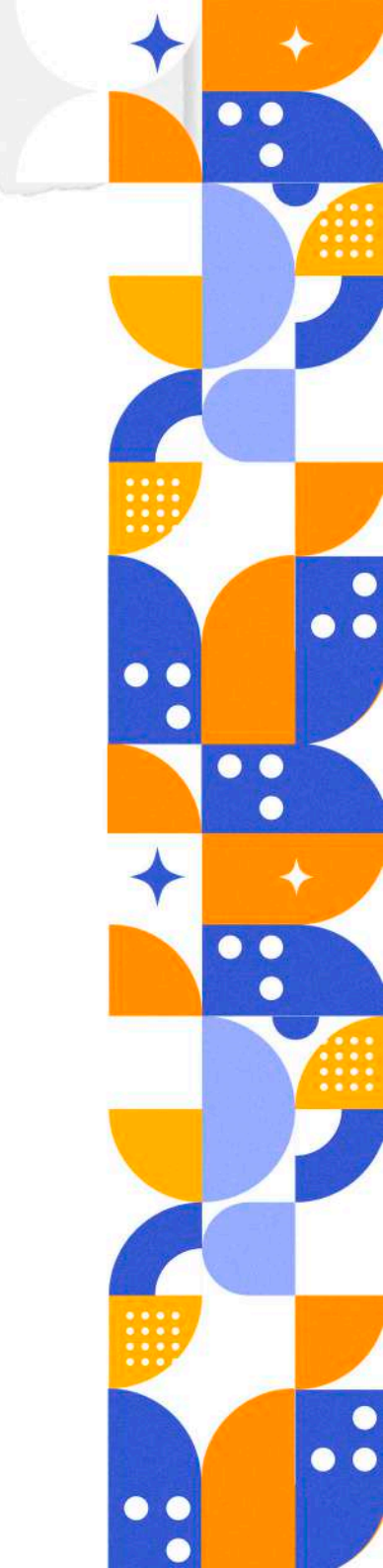




CURSO
TÉCNICO
EM SAÚDE
BUCCAL



Como está o
MERCADO de
TRABALHO
para o técnico em
Saúde Bucal?



Uma tendência que está em alta no campo da Odontologia é a do trabalho em equipe. O serviço que antes ficava totalmente restrito ao cirurgião-dentista agora é dividido entre profissionais técnicos na área. Isso significa que há uma grande procura pelo técnico em Saúde Bucal no mercado de trabalho.

Assim como os outros cursos técnicos, a formação em Técnico em Saúde Bucal (TSB) é profissionalizante e pode ser feita por pessoas formadas ou com o ensino médio concluído.

O profissional formado no curso Técnico em Saúde Bucal é habilitado a atuar prestando assistência ao cirurgião dentista em: hospitais, clínicas, consultórios odontológicos e no Sistema Único de Saúde - Postos de saúde, Centro de Especialidades Odontológicas, UPAs).



APRESENTAÇÃO DO CURSO

O curso propõe desenvolver competências e habilidades necessárias para a atuação do profissional no processo produtivo da prevenção e promoção da saúde bucal; dar assistência ao Cirurgião Dentista durante o atendimento ao paciente, recepção; acomodação e preparação para os procedimentos clínicos; auxílio durante os procedimentos até seu término; orientação e retorno.

O curso ainda proporcionará aos alunos noções de administração de Consultório Odontológico; trabalhar relações humanas, criando um ambiente agradável, proporcionando o bem-estar físico e social do paciente; utilizar de metodologia que exercite a aprendizagem para solução de problemas, de auto-organização, tomadas de decisão e intervenção no processo de trabalho.



IDENTIFICAÇÃO DO CURSO

Nome do curso: Curso Técnico em Saúde Bucal

Modalidade: Teórico/Prático.

Departamento responsável: Cursos Técnicos da Faculdade Cecape.

Duração: 2 anos (24 meses)

Carga horária: 1800h

Número de vagas: 30

Público-alvo: Qualquer pessoa acima de 18 anos com ensino médio concluído.

Requisitos para inscrição e matrícula:

- 1 - Requerimento de Matrícula pela Secretaria
- 2 - Registro de Identidade e CPF (fotocópia);
- 3 - Registro Civil — Certidão de Nascimento ou de Casamento (fotocópia);
- 4 - Cópia do documento que comprova a escolaridade mínima exigida
- 5 - Cópia do Documento Militar, para o sexo masculino;
- 6 - 2 (duas) fotos 3 x 4 atualizadas e coloridas.
- 7 - Comprovante de residência.

COMO FUNCIONA O CURSO

O curso é dividido em 5 módulos, contando com os seguintes Componentes Curriculares:

Módulo I

Ética e Bioética
Informática Aplicada
Anatomia e Fisiologia Humana
Primeiros Socorros
Biossegurança e Segurança do Paciente
Relações Interpessoais e Ética Profissional
Gestão e Marketing

Módulo II

Odontologia Preventiva e Social
Materiais e Instrumentos Odontológicos
Patologia Bucal
Introdução à Saúde Coletiva
Políticas Públicas: Estruturais e Organização do Sistema de Saúde
Anatomia e Fisiologia Buco Dental
Ações Educativas em Saúde Bucal

Módulo III

Técnicas Auxiliares em Odontologia
Introdução a Radiologia e Técnicas Radiográficas
Indicadores de Saúde Dados Demográficos: Riscos Sanitários e Riscos Ambientais
Téc. de Instrumentação: Dentística Endodontia, Cirurgia, Prótese e Ortodontia
Manutenção e Recuperação da Saúde Bucal
Cuidados Cirúrgicos e Pós Cirúrgicos

Módulo IV

Estágio Supervisionado

Observação:

A matriz curricular apresentada neste documento é válida para alunos novos. Alunos transferidos podem ser alocados em uma matriz curricular anterior. Para mais informações e orientações, consulte um de nossos consultores da CECAPE Tec.



CECAPE

TEC



**ESCOLA
TÉCNICA**

Mais Informações:

(88) 9.9320-7226

cecapetec.com.br