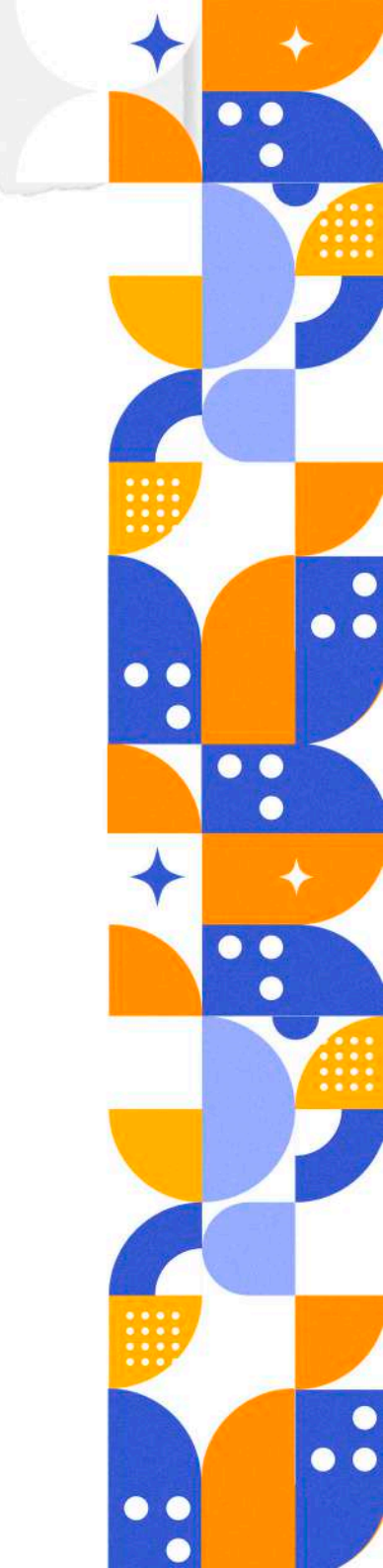


Thalita Martins
Téc. Enfermagem

CURSO TÉCNICO EM ENFER. MAGEM



Como está o
MERCADO de
TRABALHO
para o técnico em
Enfermagem?



A postura dos profissionais de saúde é algo fundamental para a integralidade, em muitas situações a integralidade só se realizará com incorporações ou redefinições mais radicais da equipe de saúde e de seus processos de trabalho.

Assim, torna-se mais do que evidente a necessidade de uma formação que favoreça a articulação multiprofissional e transdisciplinar, para garantia da atenção integral, constituindo uma produção de conhecimento necessária para a melhoria da saúde da população.

Formar profissionais voltados para a pesquisa para o cuidar.



APRESENTAÇÃO DO CURSO

Ampliando o desenvolvimento da dimensão cuidadora no trabalho dos profissionais para que se tornem mais responsáveis pelos resultados das práticas de atenção à saúde mais capazes de acolhimento, de vínculo com os usuários das ações e serviços de saúde e também, mais sensível às dimensões do processo saúde-doença não inscrita nos âmbitos tradicionais da epidemiologia ou da terapêutica.

Para tanto, são necessárias mudanças paradigmáticas na produção do conhecimento, nas educativas profissionais e na organização dos serviços de saúde. A necessidade de um atendimento integral ao ser humano impõe-nos o desafio de redefinir a formação dos profissionais de enfermagem para atitudes menos reducionistas e mais articuladas em equipes de saúde, levando-nos a uma visão abrangente das vicissitudes dos sujeitos os quais são assistidos pela equipe de saúde.



IDENTIFICAÇÃO DO CURSO

Nome do curso: Curso Técnico em Enfermagem

Modalidade: Teórico/Prático.

Departamento responsável: Cursos Técnicos da Faculdade Cecape


Duração: 26 meses

Carga horária: 1.800h

Número de vagas: 60

Público-alvo: Qualquer pessoa acima de 18 anos com ensino médio concluído.

Requisitos para inscrição e matrícula:

- 1 - Requerimento de Matrícula pela Secretaria
 - 2 - Registro de Identidade e CPF (fotocópia);
 - 3 - Registro Civil — Certidão de Nascimento ou de Casamento (fotocópia);
 - 4 - Cópia do documento que comprova a escolaridade mínima exigida
 - 5 - Cópia do Documento Militar, para o sexo masculino;
 - 6 - 2 (duas) fotos 3 x 4 atualizadas e coloridas.
 - 7 - Comprovante de residência.
- 

COMO FUNCIONA O CURSO

O curso é dividido em 5 módulos, contando com os seguintes Componentes Curriculares:

MÓDULO I

Ética e Bioética
Informática Aplicada
Anatomia e Fisiologia Humana
Primeiros Socorros
Biossegurança e Segurança do Paciente
Relações Interpessoais e Ética Profissional
Gestão e Marketing

MÓDULO II

Fundamentos da Enfermagem
Microbiologia e Parasitologia
Estágio Supervisionado I
Política de Saúde
Enfermagem em Saúde Coletiva
Enfermagem em Saúde Mental

MÓDULO III

Noções de Farmacologia
Enfermagem em Saúde da Mulher
Enfermagem em Saúde da Criança e do Adolescente
Estágio Supervisionado II
Enfermagem em Saúde do Idoso

MÓDULO IV

Enfermagem Clínica
Enfermagem Cirúrgica
Controle de Infecção Hospitalar nas Ações de Enfermagem
Estágio Supervisionado III

MÓDULO V

Técnicas de Enfermagem em Urgência e Emergência
Técnicas de Enfermagem em Terapia Intensiva
Estágio Supervisionado IV

Observação:

A matriz curricular apresentada neste documento é válida para alunos novos. Alunos transferidos podem ser alocados em uma matriz curricular anterior. Para mais informações e orientações, consulte um de nossos consultores da CECAPE Tec.



CECAPE

TEC



**ESCOLA
TÉCNICA**

Mais Informações:

(88) 9.9320-7226

cecapetec.com.br